



Zimba Safaris.com
Zimbabwe – Zambia – Botswana - Tanzania - Malawi
<http://www.zimbasafaris.com>

Zambia Livingstone – Kafue – South Luangwa



Totale reisduur 14 dagen

Hoogtepunten:

Livingstone: Bushbuck River House

Kafue: Lufupa Tented Camp

Mfuwe: Mfuwe Lodge

South Luangwa: Zungulila Bushcamp

Chartervluchten:

Livingstone – Kafue

Kafue – Lusaka

Lusaka – Mfuwe

Mfuwe - Lusaka

- Dag 01 – Vertrek Nederland/België
- Dag 02 – aankomst Livingstone -- transfer naar Bushbuck River House
- Dag 02 – 4 – Livingstone – 2 nachten Bushbuck River House VP
- Dag 04 -- transfer naar Livingstone – chartervlucht naar Kafue
- Dag 04 – 08 -- Kafue – 4 nachten Lufupa Tented Camp VP
- Dag 08 – chartervlucht naar Lusaka – vlucht naar Mfuwe
- Dag 08 – Mfuwe – 1 nacht Mfuwe Lodge VP
- Dag 09 – transfer naar South Luangwa bushcamp
- Dag 09 – 13 – South Luangwa – 4 nachten Zungulila bushcamp VP
- Dag 13 – transfer naar airstrip – chartervlucht naar Lusaka voor aanvang van uw terugreis
- Dag 14 -- aankomst Nederland/België

Prijsindicatie:

Juni t/m 31 oktober op basis van 2 personen : € 3.655 ,- p.p. (exclusief internationale vluchten)

Prijsindicatie internationale vluchten: vanaf € 1.146 ,- p.p. inclusief airporttax en brandstoftoeslag

De reis is inclusief:

- Chartervlucht Livingstone naar Kafue
- Chartervlucht Kafue naar Lusaka
- Chartervlucht Lusaka naar Mfuwe
- Chartervlucht Mfuwe naar Lusaka
- Airport transfers
- Intercamp transfers

Livingstone – Bushbuck River House

- Accommodatie in comfortabel guesthouse met en-suite faciliteiten
- Wandelsafari in het Mosi-oa-Tunya NP
- Picknick lunch
- Bezoek Victoria watervallen

Kafue – Lufupa Tented Camp

- Accommodatie in Tented Camp
- Wandelsafari's
- Game drives (nightdrives zijn optioneel - meerprijs €22,- p.p.per drive)
- Gekwalificeerde engelsprekende gids en tracker
- Park entree gelden
- Eco-toerisme gelden
- Alle maaltijden
- Laundry service

Mfuwe – Mfuwe Lodge

- Accommodatie in luxe lodge
- Dag en nacht game drives
- Gekwalificeerde engelsprekende gids en tracker
- Park entree gelden
- Eco-toerisme gelden
- Alle maaltijden
- Koffie & thee
- Laundry service

South Luangwa – Zungulila Bushcamp

- Accommodatie in Bushcamp
- Wandelsafari's
- Gekwalificeerde engelsprekende gids en tracker
- Park entree gelden
- Eco-toerisme gelden
- Alle maaltijden
- Drinkjes (uitzondering van likeuren en geïmporteerde wijnen)

Exclusief: Internationale vluchten, visumkosten Zambia 50U\$ (deze kunt u beiden bij de grens verkrijgen), airport departure tax Zambia ± 25U\$, airport departure tax binnenlandse vlucht ±8U\$ per vlucht (dient u ter plekke en gepast in U\$ te voldoen), drankjes in Bushbuck River House, Lufupa Tented Camp en Mfuwe Lodge, fooien, facultatieve excursies en persoonlijke uitgaven.

- Wij rekenen geen bemiddelings- of reserveringskosten.
- Indien noodzakelijk behouden wij ons het recht voor de route te wijzigen en/of eventuele prijswijzigingen als gevolg van sterke koerswijzigingen, verhoogde airporttaxes, brandstofprijzen en park entree gelden aan te passen en door te berekenen.

Algemene informatie

Livingstone/Victoria Falls – Bushbuck River House

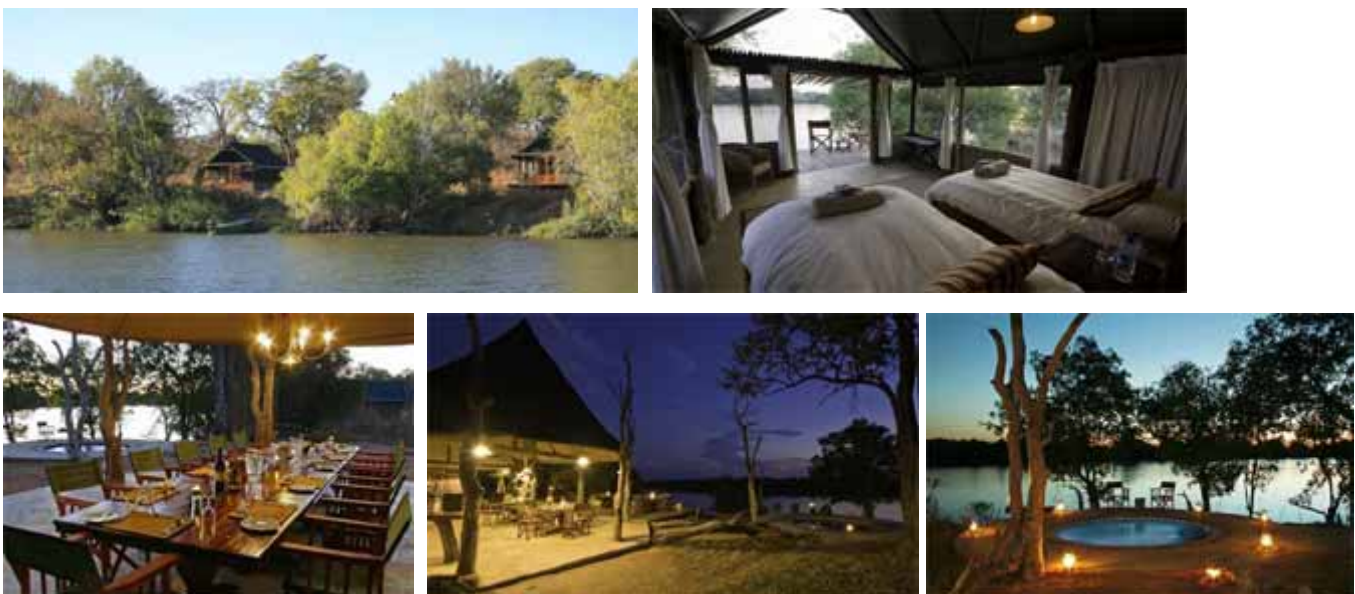


Bushbuck River House is een vriendelijke en door familie gerund guesthouse met een rustige en persoonlijke sfeer. Het guesthouse ligt op ongeveer 16 kilometer van het centrum van Livingstone en de Victoria Falls en is omringd door ruim 400km² bush. Het enorme terrein grenst aan het Zambezi national park en de gelijknamige rivier, met regelmaat wordt er allerlei wild zoals bushbuck, nijlpaarden, buffels en olifanten gesignaleerd.

Het guesthouse beschikt over 5 en-suite kamers, één studio, een gemeenschappelijke lounge, een zwembad en een game viewing platform welke de rivier overziet. De en-suite kamers zijn voorzien van muskietennet, plafond ventilator en thee & koffie faciliteiten.

Uw verblijf is inclusief alle maaltijden, bezoek aan de Victoria watervallen, picknick lunch en wandelsafari in het Mosi-oa-Tunya NP.

Kafue - Lufupa Tented Camp



Op dag 4 wordt u naar de luchthaven van Livingstone gebracht voor uw chartervlucht naar Kafue NP. De vlucht zal ongeveer 1 uur en 45 minuten in beslag nemen. Bij aankomst in Kafue wordt u door medewerkers van het Lufupa Tented Camp verwelkomd en naar het kamp gebracht.

Het Lufupa Tented Camp is gesitueerd in het noorden van Kafue, op de oever van de Kafue rivier. Het kamp bestaat uit 9 ruime safari tenten onderverdeeld in 8 tweepersoons tenten en één familie tent. Elke tent biedt een uitzicht over de rivier en beschikt over een en-suite toilet/douche voorzien van handdoeken, zeep, shampoo, lotion en anti muskieten middel. In het centrale deel van het kamp vindt u een plunje pool, een bar en een open dineergelegenheid.

Activiteiten waar u aan kunt deelnemen zijn dag en nacht game drives in open 4WD, wandelsafari's, riviersafari en vissen.

Uw verblijf is inclusief twee activiteiten per dag, alle maaltijden en laundry service – extra activiteit € 22,- p.p.per activiteit.

Mfuwe - Mfuwe Lodge



De Mfuwe Lodge bestaat uit 18 Afrikaans ingerichte chalets, elk gesitueerd aan een lagune en voorzien van en-suite toilet/badkamer, een ruim slaapvertrek met kingsize bedden en een gevulde koelkast. De omtrek van de chalet kan voor éénderde worden geopend waardoor u volop kunt genieten van het uitzicht, de geluiden, de geuren en grillen van de Afrikaanse wildernis. Elk chalet heeft een groot privé veranda welke de lagune overziet.

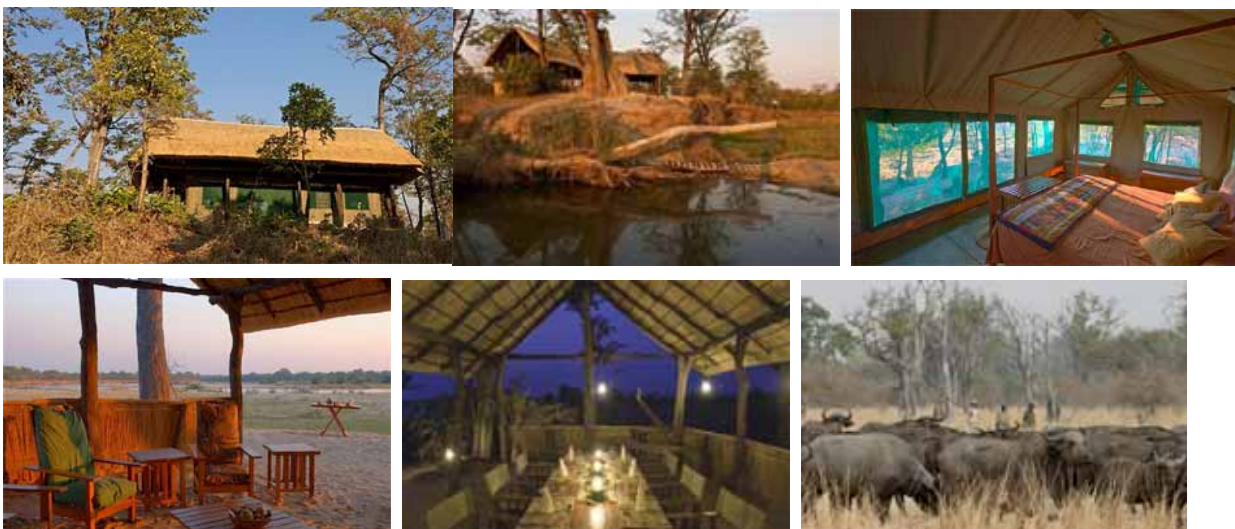
In de sfeervolle centrale open lodge vindt u de receptie, een open lounge area, een bar en een dinergelegenheid. U kunt heerlijk dineren in de stijlvol ingerichte open diningroom of een praatje houden bij het kampvuur. Vanuit de diningroom strekt zich een grote veranda naar het zwembad dat grenst aan de lagune en regelmatig door allerlei wild wordt bezocht.

Alle aangeboden safari's zijn geheel verzorgd, dit houdt bijvoorbeeld in dat terwijl u op safari bent, er al elders in de bush een prachtige tafel voor uw gedekt is met een smakelijke lunch. De safari's worden gedaan in dagdelen, zodat u tussen de game drives en maaltijden door, tijd heeft om te ontspannen bij het zwembad of een bezoekje te brengen aan de bibliotheek die geheel gewijd is aan Wildlife, Afrikaanse cultuur, tradities en geschiedenis.

Wandelsafari's vanuit de Mfuwe Lodge zijn op aanvraag en afhankelijk van de begaanbaarheid van de paden, ± 25Usd p.p. per safari ter plekke te voldoen

Uw verblijf in de Mfuwe lodge is inclusief alle maaltijden, koffie&thee, game drives en laundry service (ex.drankjes)

South Luangwa - Zungulila Bushcamp



Zungulila Bushcamp is gesitueerd in een bijzondere mooie en afgelegen sectie in het South Luangwa NP. Om de integriteit van deze wildernis te bewaren zijn de safari's die worden ondernomen alleen te voet.

Het Bushcamp beschikt over slechts 4 ruime safari tenten met en-suite toilet/badkamer en veranda. De tenten zijn gelegen op een heuvel waardoor u een panoramisch uitzicht heeft over de weidse vlakte, de permanente natuurlijke waterpoelen trekken allerlei wild en vogels aan.

Uw verblijf is inclusief alle maaltijden, drankjes (uitzondering van likeuren en geïmporteerde wijnen) en wandelsafari's.