

Best of Zimbabwe Deluxe Adventure - 14 dagen



Individuele reis – totale reisduur 14 dagen – verlenging mogelijk

Harare: Bronte Garden Hotel

Mana Pools: Goliath Safari Camp onder begeleiding van top gids Stretch Ferreira

Matusadona: Changa Camp

Hwange: Camp Hwange

Victoria Falls: Victoria Falls Hotel

Semi panoramische vlucht

Harare – Mana Pools

Mana Pools – Matusadona

Matusadona – Hwange

- Dag 01 – vertrek Nederland/België
- Dag 02 – 03 – aankomst Harare – transfer naar Bronte Hotel – 1 nacht B&B
- Dag 03 – 06 – transfer naar Harare Airport – vlucht naar Mana Pools – Goliath Safari Camp - 3 nachten FI
- Dag 06 – 09 – vlucht naar Matusadona – boottransfer naar Changa Safari Camp – 3 nachten FI
- Dag 09 – 12 – boottransfer en vlucht naar Hwange – Camp Hwange – 3 nachten FI
- Dag 12 – 13 – transfer naar Victoria Falls – 1 nacht Victoria Falls Hotel B&B
- Dag 13 – transfer naar Victoria Falls Airport voor aanvang van uw terugreis
- Dag 14 – aankomst Nederland/België

B&B – incl. ontbijt | **HB** – incl. ontbijt & diner | **FB** – incl. alle maaltijden | **FI** – incl. alle maaltijden & drankjes

Prijsindicatie 2018 op basis van 2 personen (exclusief internationale vluchten)

April t/m juni ± U\$ 6.455 p.p.

Juli t/m oktober ± U\$ 7.250 p.p.

November ± U\$ 6.040 p.p.

Goliath Camp is gesloten van december t/m maart

De reis is inclusief:

- Genoemde binnenlandse vluchten
- Alle airport transfers & intercamp transfers
- Accommodatie in luxe kampementen met en-suite badkamer faciliteiten
- Alle maaltijden (uitgezonderd in Bronte Garden Hotel)
- Ontbijt Bronte Garden Hotel
- Lokale (alcoholische) drankjes (uitgezonderd Bronte Garden Hotel en Victoria Falls Hotel)
- **Mana Pools/Goliath:** avontuurlijke safari's onder onder begeleiding van top gids Stretch Ferreira, game drives in open 4WD, wandelsafari's en kanosafari's
- **Matusadona/Changa:** 2 activiteiten per dag met keuze uit ochtend en middag game drives in open 4WD, wandelsafari's, bootsafari's, sundowner cruises, vissafari's
- **Camp Hwange:** 2 activiteiten per dag met keuze uit ochtend en avond game drives met gegarandeerde raamstoel in open 4WD en wandelsafari's
- Laundry service
- Professionele Engels sprekende gidsen
- Eco-toerisme gelden

De reis is exclusief: Internationale vluchten, visumkosten Zimbabwe ± 35 U\$ p.p. single entry (deze kunt u bij de grens verkrijgen), Wanneer niet in uw vliegticket inbegrepen mogelijk international airport departure tax Zimbabwe ± 50 U\$ p.p., Local departure tax Zimbabwe ± 15 U\$ p.p. per vlucht, fooien, facultatieve excursies en persoonlijke uitgaven.

Bijkomende kosten:

Lunch en drankjes in Victoria Falls en Harare

Park entreegelden Hwange & Matusadona ± U\$ 10 p.p. per nacht / Mana Pools U\$ ± 20 p.p. per nacht

Aanvullende informatie

Harare – Bronte Garden Hotel



Het **Bronte Garden Hotel** is gesitueerd in het noorden van Harare. De charmante sfeer, het comfort, het vriendelijke personeel en een grote en zeer fraaie subtropische tuin maakt het Bronte Hotel tot een favoriete accommodatie voor zowel internationale als lokale gasten. Hoewel het hotel beschikt over 100 en-suite kamers verdeeld over twee gebouwen, heerst er een persoonlijke, gezellige en rustige sfeer. Elke kamer beschikt over en-suite toilet/badkamer, een balkon, satelliet TV en thee & koffie faciliteiten.

In de verschillende tuinen met vijvers is het heerlijk toeven en er zijn kleine zithoekjes te vinden waar drankjes en hapjes kunnen worden geserveerd. Het hotel beschikt over twee zwembaden waarvan er één rustig en meer achteraf is gelegen, een kleine gym en twee á la carte restaurants – Palms en Emanuels. De Palms restaurant ziet uit over de grote tuin en heeft tevens een buitenterras. Hier wordt ook het ontbijt in buffetstijl geserveerd. Er is een butlerservice zodat u de maaltijden ook naar uw kamer kunt laten brengen of kunt laten serveren op een van de terrassen in de fraaie tropische tuin. Emanuels is een intiem restaurant dat achter het Palms restaurant is gesitueerd en heeft een eigen binnentuin. De maaltijden zijn smakelijk en culinair en worden bereid door de leraar van Jamie Oliver! (Emanuels restaurant dient u van tevoren te reserveren)

Uw verblijf is inclusief ontbijt. (exclusief lunch, diner en drankjes)

Mana Pools National Park



De Mana Pools zijn voormalige kanalen van de Zambezi Rivier, deze vruchtbare riviervlakte strekt zich uit over 2.000 kilometer² waarvan een groot deel onmogelijk te bereiken is, behalve te voet. Als gevolg daarvan is het hele gebied volledig onbedorven. Het landschap bestaat uit eilanden en zandbanken omgeven door een boslandschap met baobab en inheemse bomen. Mana Pools is bij uitstek de locatie voor lonende game drives en spectaculaire wandelsafari's, en om groot wild op dichte afstand te aanschouwen - het is met geen enkele andere locatie te vergelijken. Naast boeiende game drives en de avontuurlijke wandelsafari's in Mana Pools kunt u, door de nabije ligging van de Zambezi Rivier, ook kanosafari's ondernemen welke weer een geheel andere dimensie aan uw safari geeft. De rivier is bevolkt door grote aantallen nijlpaarden en krokodillen en met meer dan 450 soorten vogels is Mana Pools tevens een paradijs voor vogelliefhebbers. In heel Mana Pools is voldoende wild te vinden hoewel tegen het einde van het droge seizoen het meeste wild zich richting de permanente waterpoelen en de Zambezi rivier begeven. In en langs de rivier kunt u kuddes olifanten, waterbokken, antilope soorten aantreffen, vaak gevolgd door roofdieren waaronder leeuwen, luipaarden en hyena's. Meer in het binnenland rondom de Kanga pan en Chitake springs is het soms een af en aanloop van dorstig wild en zijn taferelen van badende olifanten en buffels in de ondiepe modderpoelen en close encounters niet zelden.

Mana Pools NP – Goliath Safari Camp met top gids Stretch Fereirra





Sinds 2004 reizen naar zuidelijk Afrika

The Benelux leading specialist in tailor made safaris to Zimbabwe
Avontuurlijk reizen door Zimbabwe, Zambia, Botswana, Tanzania & Malawi
www.zimbasaferis.com | Tel: +31 (0)20 - 610 3593 | 895 0566 | info@zimbasaferis.com

De legendarische **Stretch Ferreira** behoort met zijn ruim 30 jaar kennis en ervaring tot de meest gerenommeerde gidsen en pioniers van Zimbabwe en met name in Mana Pools, hij kent het gebied en het wild door en door en heeft een speciale relatie met de olifanten. Stretch Ferreira is de charismatische eigenaar van het **Goliath Safari Camp**. En wanneer u de ervaring van uw leven wilt hebben, close encounters met olifanten en leeuwen of al kruipend een groep wilde honden wilt volgen, dan is dit de perfecte locatie met dé perfecte gids.

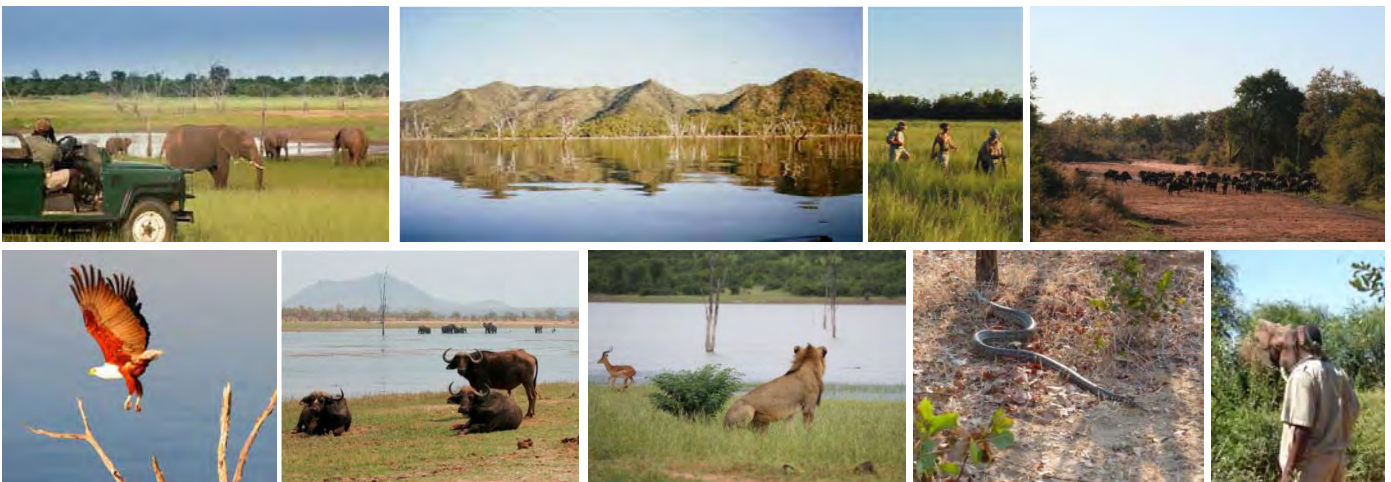
Goliath Safari Camp is gesitueerd op de oever van de Zambezi Rivier, enkele meters van het water, en bestaat uit slechts 6 authentieke safari tenten die omwille de koelte verscholen liggen tussen Albida en Mahonie bomen. De safari tenten zijn ruim, eenvoudig doch comfortabel ingericht en voorzien van een deels open en-suite toilet/douche. Om de natuur minimaal te belasten worden de tenten aan het eind van elk seizoen afgebroken om vervolgens het volgende seizoen weer opnieuw op dezelfde locatie te worden opgezet. .

Een grote open tent doet dienst als lounge en dineerruimte en nabij het water onder de bomen is een geïmproviseerde bar te vinden. In de namiddag wordt het kampvuur aangestoken en onder het genot van een hapje en een drankje worden de belevingen van de dag besproken. Elektriciteit is er middels een generator die wordt aangezet wanneer u na een wandelsafari weer terug in het kamp komt en weer uitgezet wanneer u naar bed gaat. Camera batterijen kunnen dus worden opgeladen.

Hoewel het een eenvoudig kamp lijkt zal het u aan niets ontbreken, de luxe zit in de locatie, de persoonlijke sfeer, de verassende excellente maaltijden en natuurlijk de uitmuntende gids. De safari activiteiten bestaan uit game drives in een open 4WD en kanosafari's, maar de nadruk en tevens de passie van Stretch Ferreira ligt vooral op de bijzondere wandelsafari's.

Uw verblijf is inclusief: alle maaltijden, drankjes (uitgezonderd geïmporteerde dranken), beperkt laundry service, kanosafari's game drives in open 4WD en wandelsafari's onder begeleiding van Stretch Ferreira, professionele Engels sprekende gids & tracker (exclusief park entreegelden).

Matusadona National Park



Het grootste deel van het Matusadona National Park ligt aan het Kariba meer. Het hele gebied wordt gekenmerkt door de 600 meter hoge 'Matusviadonnah' heuvels waarnaar het National Park is genoemd. De hoger gelegen plateaus zijn bedekt met open bosland en berg acacia's. In de lager gelegen gebieden groeien mopane struiken, reusachtige oude baobab bomen en verandert het landschap in een ruige vlakte met veel opgedroogde rivierbeddingen. Deze wildernis tezamen met de oevers van Lake Kariba vormen een unieke locatie voor boeiende game drives en avontuurlijke wandelsafari's . Buiten de vrijwel onbegaanbare paden die worden veroorzaakt door de dieren zijn er slechts twee ruige wegen die alleen begaanbaar zijn tijdens het droge seizoen én dan nog met een 4-wheel drive. De vele inhammen en kleine baaitjes langs de oevers van het meer trekken veel grazende dieren zoals buffels, olifanten, zebra's en antilopen. Naast een leeuwenrijk is het park één van de laatste overgebleven vrijplaatsen van de bedreigde zwarte neushoorn en kunt u ook een aantal interessante reptielen aantreffen zoals gecko's, monitor lizards, schildpadden en slangen waaronder de python. Ook is het een vogelrijk gebied met meer dan 200 soorten waaronder de reusachtige visarend die het meest te vinden is langs het water waar zij de uitstekende takken van de dode bomen gebruiken als nestplaats.

Zimba Safaris is aangesloten bij het Stichting Garantiefonds Gespecialiseerde Tour Operators, African Travel Association en Vereniging voor Kleinschalige Reisorganisaties.



Matusadona NP – Changa Safari Camp



Het luxeuzee **Changa Safari Camp** ligt aan het prachtige Lake Kariba in een privé concessie in het Matusadona National Park. Het bestaat uit slechts 8 volledig ingerichte luxe safari tenten in oost Afrikaanse stijl, inclusief 2 familie tenten. Elke tent is ruim opgezet en heeft een stijlvolle deels open badkamer bestaande uit twee bassins, een binnen én buiten douche en een verzonken ligbad. De ramen en deur zijn van muskietengaas waardoor er een luchtig gevoel is gecreëerd en het tevens insecten op afstand houdt.

Een verhoogde houten loopbrug en dek leiden naar de centrale lodge waar zich een dineerruimte, een comfortabele lounge, een bar en een kleine wildlife bibliotheek bevinden. Ter afkoeling is er voor de gasten een plunge pool aanwezig. Vanaf het centrale dek en de plunge pool heeft u een prachtig zicht op het meer en de spectaculaire zonsondergangen. De maaltijden van Changa Camp zijn excellent te noemen en worden gezamenlijk aan één tafel in de open dineerruimte genuttigd of op verzoek wordt er elders een privé tafel gedekt. In de vroege ochtend, voor aanvang van een safari wordt er koffie en thee bij uw tent geserveerd zodat u rustig verder kunt ontwaken.

In Matusadona leeft een gezonde populatie roofdieren, waaronder leeuwen, luipaarden, hyena en cheeta. Olifanten, buffels en antilopen zijn het meest langs de oevers van het meer te vinden. Changa Safari Camp biedt gasten verschillende safari activiteiten worden in dagdelen ondernomen en bestaan uit game drives in open 4WD, wandelsafari's, prachtige sundowners en bootsafari's langs de oevers van het meer en vissafari's.

Uw verblijf is inclusief alle maaltijden, drankjes (uitgezonderd geïmporteerde dranken), laundry service, wandelsafari's, dag game drives in open 4WD, bootsafari's, vissafari's, sundowner cruises en professionele Engels sprekende gids. (exclusief park entreegelden - optioneel: fishing fees 10 U\$ p.p. per dag)

Hwange National Park



Hwange ligt in het westen van Zimbabwe en grenst aan Botswana en doordat er geen omheiningen zijn vormt het samen met Botswana één groot natuurpark. Het enorme park van bijna 1.5000 km² is in drie regio's verdeeld en heeft zeer variërende landschappen zoals de uitgestrekte savannes, Kalahari zand, mopane bossen, rivierbeddingen en granieten heuvels. Het Hwange National Park is ook het voornaamste park in Zimbabwe dat wordt bevolkt door een enorme diversiteit aan wild waaronder de Big Five maar ook wilde honden, struisvogels, giraffen, cheeta's, zebra's, verschillende antilope soorten zoals de sabel en roan antilope, eland, gemsbok, reedbuck, kudu, steenbok, waterbuck, klipspringer en nog vele andere dieren.



Sinds 2004 reizen naar zuidelijk Afrika

The Benelux leading specialist in tailor made safaris to Zimbabwe
Avontuurlijk reizen door Zimbabwe, Zambia, Botswana, Tanzania & Malawi
www.zimbasafaris.com | Tel: +31 (0)20 - 610 3593 | 895 0566 | info@zimbasafaris.com

In Hwange zijn geen rivieren die het hele jaar gevuld zijn, de dieren zijn deels afhankelijk van de waterpoelen die kunstmatig worden bijgevoerd. In het droge seizoen zijn er rondom deze poelen regelmatig enorme kuddes olifanten en tientallen andere wildsoorten te vinden. Tegen het einde van het droge seizoen (eind oktober t/m medio november) kan het daar een af en aanloop zijn van dorstig wild dat probeert te overleven. Zelfs in de kleinste poel dat net groot genoeg is voor één nijlpaard om zich onder te dompelen, heerst er een onderlinge strijd tussen het wild. Een aantal privé campsites en lodges zijn gelegen naast een dergelijke waterpoel. Een grote kudde olifanten of buffels in de nabijheid van uw accommodatie is zeker geen uitzondering. Ook heeft Hwange een aantal observatie platforms waardoor het mogelijk is de dieren van dichtbij te aanschouwen zodat u sublieme foto's kunt maken!

Hwange NP (noord in het national park) – Camp Hwange



Camp Hwange is gelegen in een privé concessie in het noordelijk deel van het Hwange National Park. Het luxe kamp heeft slechts 8 rieten tented chalets met ramen van gaas en uitzicht op een waterpoel waar u allerlei wild kunt spotten. De tented chalets zijn voorzien van een en-suite toilet/badkamer, een plafondventilator, een muskietennet en elektriciteit middels zonne-energie. De chalets zijn groot genoeg om eventueel een extra bed bij te zetten voor een derde persoon.

In de centrale half open rieten booma vindt u een comfortabele lounge, een bar, een dineergelegenheid en een klein souvenirs winkeltje. Het kampvuur is een plek waar u 's ochtends en 's avonds even kunt ontspannen en onder het genot van een hapje en een drankje en u de belevenissen van de dag kunt uitwisselen. Camp Hwange biedt dag game drives en wandelsafari's in het Hwange National Park en avond game drives in de privé concessie, want deze zijn niet toegestaan in het National Park.

Uw verblijf is inclusief alle maaltijden, drankjes (uitgezonderd geïmporteerde dranken), laundry service, dag en avond game drives in open 4WD met gegarandeerde raamstoel, wandelsafari' en professionele Engels sprekende gids (exclusief park entreegelden).



Since 2004 the Benelux leading specialist in tailor made safaris throughout Zimbabwe

Zimba Safaris is aangesloten bij het Stichting Garantiefonds Gespecialiseerde Tour Operators, African Travel Association en Vereniging voor Kleinschalige Reisorganisaties.

