

## Norman Carr Safari Zambia South Luangwa & Lower Zambezi



**Norman Carr Fully Inclusive Safari 4 nachten verblijf / 3 nachten betalen**

**Privé photographic safari's 4 nachten verblijf / 3 nachten betalen**

**Chongwe River Camp Fully Inclusive Safari 3 nachten verblijf / 2 nachten betalen**

**Totale reisduur 14 dagen – individuele reis - verlenging mogelijk**

**Hoogtepunten:**

**South Luangwa Nsefu sectie/:** Luwi Bushcamp /Nsolo Bushcamp / Kakuli Camp of Michenja Camp FI

**South Luangwa Mfuwe sectie/:** Privé Photographic safaris Track & Trail Camp FB

**Lower Zambezi:** Chongwe River Camp FI

- Dag 01 – vertrek Nederland/België
- Dag 02 – 06 – aankomst Lusaka – vlucht Mfuwe – transfer South Luangwa – Luwi Bushcamp – 4 nachten FI\*
- Dag 06 – 10 – game drive naar Mfuwe – Track & Trail Privé Photographic Safaris – 4 nachten FB
- Dag 10 – 13 – transfer naar Mfuwe airport – vlucht naar Lower Zambezi – Chongwe River Camp – 3 nachten FI
- Dag 13 – vlucht naar Lusaka Airport voor aanvang van uw terugreis
- Dag 14 – aankomst Nederland/België

**B&B** – incl. ontbijt | **HB** – incl. ontbijt & diner | **FB** – incl. alle maaltijden | **FI** – incl. alle maaltijden & drankjes

**Prijsindicatie 2018 op basis van 2 personen** (exclusief internationale vluchten):

**Vertrek tussen 20 en 27 mei 2018 – U\$ 6.078 p.p.** (keuze uit Luwi / Nsolo / Kakuli of Mchenja Bushcamp)

**Vertrek 27 oktober – U\$ 6.624 p.p.** (Luwi Bushcamp en/of Nsolo Bushcamp)\*

**Vertrek 28 oktober – U\$ 6.624 p.p.** (2x Luwi Bushcamp of Nsolo Bushcamp & 2x Kakuli Camp) \*

**Vertrek 29 oktober – U\$ 6.469 p.p.** (4x Kakuli Bushcamp) \*

**Vertrek 30 oktober – U\$ 6.314 p.p.** (4x Kakuli Bushcamp) \*

**Vertrek 31 oktober – U\$ 6.159 p.p.** (4x Kakuli Bushcamp of Michenja Camp)

**Vertrek 1 november – U\$ 6.159 p.p.** (4x Kakuli Bushcamp of Michenja Camp)

\* Upgrade Michenja Camp meerprijs U\$ 45 per persoon per nacht

\*Bij de combinatie van Luwi, Nsolo of Kakuli Camp is het mogelijk om tijdens een avontuurlijke wandelsafari van kamp naar kamp te lopen.

\* Extra optie - vanuit Luwi of Nsolo Camp 1 nacht Sleep Out FI – meerprijs U\$ 250 p.p.

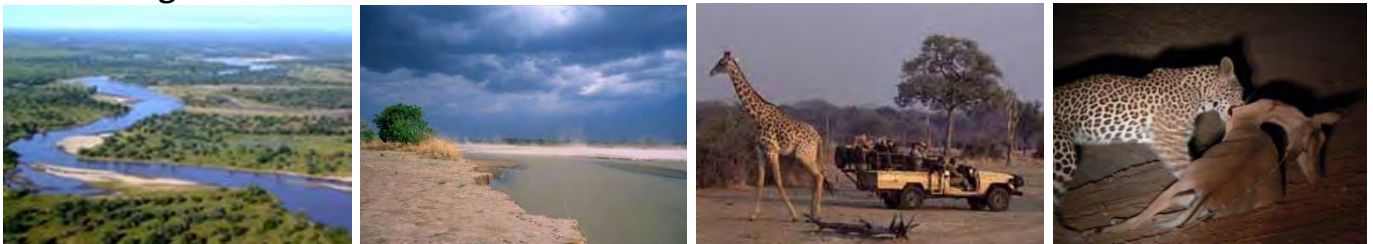
### De reis is inclusief:

- Genoemde binnenlandse vluchten
- Alle airport transfers & intercamp transfers
- Eco-toerisme gelden
- Accommodatie middenklasse lodge in Mfuwe en in luxury bushcamps in Nsefu en de Lower Zambezi
- Ontbijt, lunch en diner
- Drinkjes (uitgezonderd geïmporteerde dranken en likeuren) in de bushcamps in Nsefu en Lower Zambezi
- Thee & koffie Track & Trail Camp
- Laundry service
- Dag en avond game drives in open 4WD (privé photographic safari's in Mfuwe)
- Wandelsafari's in de Lower Zambezi en Nsefu regio van South Luangwa
- Kanosafari's per dagdeel vanuit Lower Zambezi
- Sundowner cruises Lower Zambezi
- Vissafari's Lower Zambezi
- Bootsafari's Lower Zambezi
- Professionele Engels sprekende gidsen
- Park entreegelden

**Bijkomende kosten:** Intercontinentale vluchten, visumkosten Zambia U\$ 50 p.p. deze kunt u bij de grens verkrijgen, drankjes Track & Trail Camp, fooien, facultatieve excursies en persoonlijke uitgaven.

- Wij rekenen geen bemiddeling - of reserveringskosten.
- Indien noodzakelijk behouden wij ons het recht voor de route te wijzigen en/of eventuele prijswijzigingen als gevolg van sterke koerswijzigingen, verhoogde airport taxes of BTW, brandstofprijzen en park entreegelden aan te passen en door te berekenen.

## South Luangwa National Park



Aan de noordoostkant van Zambia ligt de Luangwa Vallei. Met ongeveer een oppervlakte van België herbergt het South Luangwa National Park enorme aantallen wild en vogels. Het landschap bestaat grotendeels uit savanne en open bosland, de grote Luangwa Rivier stroomt als een ader dwars door het park heen. Weinig parken in Afrika kunnen zich vergelijken met de hoeveelheid en variëteit aan wild dat in dit park te vinden is.

Grote volwassen nijlkrokodillen zonnen op de rivierbanken en grote groepen nijlpaarden zoeken verkoeling in de rivier. Kraanvogels, giraffes, grazende antilopen en massaal wegschietende bavianen zult u hier overal tegenkomen. Dieper en verspreid in het park leven kuddes olifanten, zebra's, buffels en leeuwen. En u heeft een goede kans wilde honden van dichtbij te zien. South Luangwa heeft een gezonde populatie luipaarden maar ze zijn niet gemakkelijk te zien, hoewel de trackers tijdens de avond game drives vaak in staat zijn om ze te vinden. Het enige dier dat hier niet voorkomt is de neushoorn.

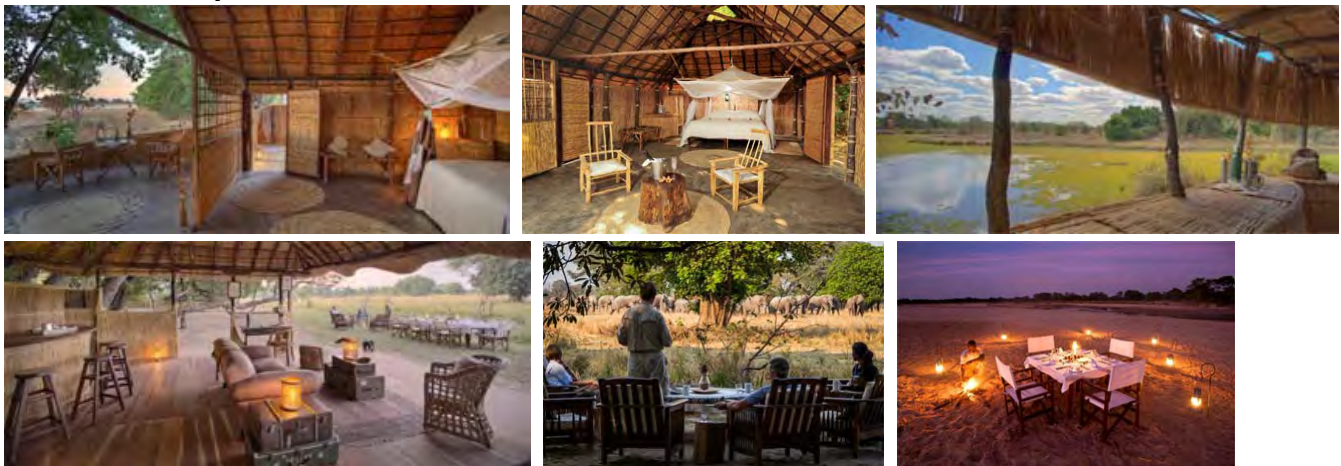
South Luangwa is groot en variërend genoeg voor een wat langer verblijf. Het is onderverdeeld in drie secties, de centraal gelegen **Mfuwe sectie**, het **zuidelijk deel** en meer naar het noorden de **Nsefu sectie**. Net buiten het national park zijn de meeste accommodaties te vinden, deze zijn voordeliger dan in het park zelf en worden daardoor ook het meest bezocht. De activiteiten van deze lodges worden wel in het national park ondernomen maar met name in de Mfuwe sectie. Wild is in deze regio voldoende te vinden en luipaarden worden vaak gespot tijdens de avond game drives.

Echter in de maanden juli en augustus kan het hier soms behoorlijk druk zijn. Het huren van een privé voertuig is dan absoluut een overweging waard, al is het maar voor één dag. Het geeft u tevens de mogelijkheid om wat dieper het park in te gaan en biedt u ook alle ruimte en geduld om mooie foto's te schieten. **Meer naar het zuiden en het noorden richting de Nsefu sectie** vindt u nauwelijks toerisme, zijn de accommodaties schaarser en kleinschaliger, de bushcamps zijn hier wat luxer en naast dag en avond game drives bieden zij ook excellente wandelsafari's waarbij u ook de mogelijkheid heeft om van kamp naar kamp te lopen.



**Emerald Season** begint tussen medio november en medio december, na een lang droog seizoen ontstaat er een wedergeboorte, een explosie van geur en kleur. De lucht is helder blauw en perfect voor fotografie. De late middagregens met de daarbij behorende reusachtige opeengestapelde wolken, fascinerende flitsen en luidruchtig gedonder zijn indrukwekkend. In het donker wordt het hele landschap verlicht. Naarmate het seizoen vordert en wanneer de Luangwa rivier boven de oever stijgt ontstaan er overal overstromingen en lagunes waardoor de vallei verandert in een groen paradijs. Het groen is ongelooflijk intens en kleurige bloemen komen in bloei. De trekvogels zijn gearriveerd om te broeden, er is voldoende voedsel en alle dieren en insecten komen weer tot leven. Vanaf medio november wordt veel wild geboren en dat zorgt voor vrolijke schouwspelen tussen de actieve jongen en ouders, iets dat men niet op andere momenten van het jaar te zien krijgt. En het is piekseizoen om de wilde honden te zien!

### Luwi Bush Camp – Norman Carr Safaris



Luwi is een authentiek bushcamp gesitueerd in een afgelegen regio diep in het noordelijk deel van South Luangwa, op ongeveer 2,5 tot 3 uur rijden van Mfuwe airport. In deze regio zijn geen andere kampementen te vinden en zult u ook geen andere reizigers tegenkomen. Het is een perfecte locatie voor wandelsafari's want wild is er voldoende te vinden én het gebied rondom Luwi is bekend om de leeuwen concentraties. Hoewel de nadruk op wandelsafari's ligt zijn game drives ook mogelijk waardoor u nog dieper het park in kunt gaan waar ook roan antilopes en reedbuick's kunnen worden gespot welke zelden worden gezien in andere delen van het park. Tussen de safari's door kunt u genieten van het comfort van uw chalet of relaxen in de nabij gelegen 'hide' die uitziet op een permanente waterpoel en bewoond wordt door een grote familie nijlpaarden. Tegen het einde van het droge seizoen is het hier soms een af en aanloop van allerlei wild hetgeen mooie foto momenten op kan leveren.

Luwi bestaat uit slechts 4 houten en met riet beklede bushchalets die elk jaar weer opnieuw worden opgebouwd. De chalets beschikken over een ruim slaapvertrek en een en-suite openlucht toilet/badkamer. De voorkant van de chalets zijn open-fronted met aansluitend een veranda met een zitje.



Avontuurlijk reizen door Zimbabwe, Zambia, Botswana, Tanzania & Malawi

www.zimbasafaris.com | Tel: +31 (0)20 - 610 3593 | 895 0566 | info@zimbasafaris.com

Sinds 2004 reizen naar zuidelijk Afrika

Vanuit Luwi is het mogelijk om naar het zusterkamp Nsolo te wandelen. Een boeiende wandelsafari die ongeveer 3 uur in beslag neemt.

**Uw verblijf is inclusief** alle maaltijden en snacks, drankjes (uitgezonderd geïmporteerde wijnen en champagne), laundry service, wandelsafari's, game drives in open 4WD, , professionele Engels sprekende gids & tracker en park entreegelden.

## Nsolo Camp – Norman Carr Safaris



Nsolo is een historisch bushcamp ooit ontworpen en voor het eerst gebouwd door Norman Carr in 1987. Het kampement is gelegen in het noordelijk deel van South Luangwa aan de Luwi Rivier. Nsolo is een uit hout en riet opgetrokken kampement en bestaat uit 5 chalets met een en-suite openlucht toilet/badkamer. Elk chalet ziet uit op de rivierbedding en de omringende bush. in de lege rivierbedding is een waterpoel te zien dat regelmatig wordt bezocht door allerlei wild.

Meerdere territoria van leeuwen overlappen elkaar in dit gebied en de leeuwen gebruiken de droge rivierbedding als doorgang. In het gebied tussen Nsolo bushcamp en Luwi bushcamp zijn regelmatig wilde honden te zien en in mei/juni zijn hier soms de caracal en serval te spotten. Boeiende wandelsafari's worden afgewisseld met game drives in open 4WD maar u kunt ook een spannende 'sleep out' beleven. U overnacht dan in een brede rivierbedding in een tent van slechts enkel muskietengaas. Uiteraard wordt u vergezeld door een professionele gids en zullen kampmedewerkers er voor zorgen dat het u aan niets zal ontbreken. Een unieke en onvergetelijke beleving om een intense stilte en eenzaamheid te ervaren en onder de Afrikaanse hemel met miljoenen sterren te slapen.

Vanuit Nsolo is het ook mogelijk om naar het zusterkamp Kakuli te wandelen. Een boeiende wandelsafari die ongeveer 4 uur in beslag neemt.

**Uw verblijf is inclusief** alle maaltijden en snacks, drankjes (uitgezonderd geïmporteerde wijnen en champagne), laundry service, wandelsafari's, game drives in open 4WD, , professionele Engels sprekende gids & tracker en park entreegelden.



### Kakuli Bush Camp – Norman Carr Safaris



Kakuli Bush Camp is gesitueerd in het noordelijk deel van South Luangwa, op ongeveer 2 uur rijden vanaf Mfuwe airport. Het bushcamp bestaat uit 5 luxe traditionele tented chalets waaronder een familie chalet met twee slaapvertrekken. Elk tented chalet is gemaakt van materialen uit de natuur, beschikt over een en-suite toilet/douche en biedt een prachtig uitzicht op de rivier.

Het kamp is gebouwd op een verhoogd stuk oever met als middelpunt een Chitenje (lounge). Het open restaurant met bar heeft een houten dek dat uitziet op een grasvlakte en twee rivieren, een perfecte plek om te ontspannen en naar de wilde dieren te kijken. Dit gebied van South Luangwa staat bekend vanwege het weinige toerisme en de beste game viewing van South Luangwa. De safari activiteiten in Kakuli kunnen een combinatie zijn van game drives en wandelsafari's; gasten kunnen elke dag beslissen of ze te voet op pad willen of liever per open 4WD, ook avond game drives zijn hier toegestaan.

Kakuli bushcamp is tevens één van de weinige bushcamps die ook in het groene seizoen geopend is. Vanaf 20 januari tot en met 4 april zijn er geen game drives mogelijk en zult u naast wandelsafari's ook interessante rivier safaris met de boot ondernemen.

***Uw verblijf is inclusief alle maaltijden en snacks, drankjes (uitgezonderd geïmporteerde wijnen en champagne), laundry service, wandelsafari's, game drives in open 4WD, bootsafari's (20 Jan – 34 April), professionele Engels sprekende gids & tracker en park entreegelden.***

### Michenja Camp – Norman Carr Safaris



Mchenja is één van de luxere kampementen van Norma Carr Safaris, het is gesitueerd op de oever van de Luangwa Rivier, ten noorden van Mfuwe en nabij de Nsefu sectie in het south Luangwa National Park. De rit van Mfuwe airport naar Mchenja zal ongeveer 2,5 uur in beslag nemen. De locatie van het kampement is uniek te noemen want de

Luangwa Rivier is een trekpleister voor veel wild. Olifanten, leeuwen en luipaarden worden hier vaak gespot, soms van heel dichtbij of zelfs in het kamp maar ook het zwembad wordt regelmatig door olifanten gebruikt als drinkplaats.

Mchenja bestaat uit 5 grote safari tenten die worden beschaduwd door een rieten dak. Elk safari tent is stijlvol ingericht en beschikt over een ruim slaapvertrek, een en-suite openlucht toilet/badkamer met ligbad en een veranda met prachtig uitzicht op de rivier. Game drives in open 4Wd zijn over het algemeen lonend en kunnen worden afgewisseld met boeiende wandelsafari's.

**Uw verblijf is inclusief** alle maaltijden en snacks, drankjes (uitgezonderd geïmporteerde wijnen en champagne), laundry service, wandelsafari's, game drives in open 4WD, professionele Engels sprekende gids & tracker en park entreegelden.

### South Luangwa Mfuwe - Track & Trail River Camp



Het **Track & Trail River Camp** ligt niet ver van de hoofdingang van het national park en is een goed alternatief voor de duurdere lodges. Het kleinschalige kamp ligt direct aan Luangwa Rivier en bestaat uit slechts 9 luxe chalets met elk een uniek uitzicht op de rivier waar regelmatig nijlpaarden te zien zijn. In het kamp heerst rust en een prettige sfeer. De ruime chalets staan op een verhoogd platform en zijn volledig ingericht met een Afrikaans design in een natuurlijke stijl. Houten meubels, een kingsize bed met een muskietennet, een zithoek, een plafondventilator, elektriciteit (220V), koffie & thee faciliteiten en een en-suite toilet/badkamer. Enkele luxury chalets zijn tevens voorzien van een verzonken bad deels vervaardigd uit natuurlijke materialen. Vanaf uw eigen terras/veranda kunt u genieten met een drankje van het fraaie uitzicht en even relaxen na een safari.

Voor families of kleine groepen zijn de luxe chalets met twee verdiepingen ideaal. Door de hoge plafonds ogen ze ruimtelijk en bieden ruimte aan 2-4 personen. Deze chalets beschikken over 2 slaapvertrekken, een en-suite toilet/badkamer en een privé balkon met een zitje. De dineerruimte, de lounge en de bar bevinden zich in een open-fronted boma, welke een fraai uitzicht biedt op de rivier. Hier kunt u dagelijks terecht voor een smakelijke maaltijd, een verfrissend drankje of om uw persoonlijke safari ervaringen te delen met andere gasten. Andere aanwezige faciliteiten zijn een wellness spa, een kleine open bush gym en een zwembad dat grenst aan de rivier zodat u ook vanaf uw zonnebed het wild kunt aanschouwen.

**Uw verblijf is inclusief** alle maaltijden, thee & koffie, laundry service, dag en avond **privé** game drives in open 4WD onder begeleiding van professionele wildlife gids en fotograaf Peter Geraerds (Nederlands en Engels sprekend, aangepast voertuig voor fotografie en park entreegelden).

## Fotografie Safari



De fotografie safari is onder leiding van **Peter Geraerds**, professioneel gids en fotograaf. Voordat uw safari avontuur begint heeft Peter even kort overleg met u omtrent wat u de komende dagen te wachten staat: welke camera apparatuur u gebruikt, hoeveel kennis en ervaring u heeft, wat zijn uw persoonlijke wensen en specifieke interesses. Per dag wordt bekeken hoe de dag benut zal worden. De safari heeft een informeel karakter en juist omdat deze geheel privé is, is er voor iedereen volop aandacht. Reist u met familie of vrienden houdt u er dan rekening mee dat het maximaal aantal deelnemers 6 personen is.

Het voertuig is een open landcruiser met verstelbare camera en lens ondersteuning. Omdat het voertuig plaats biedt tot 10 personen maar het maximaal aantal deelnemers 6 personen is, heeft u ook voldoende bewegingsvrijheid om vanuit elke hoek te fotograferen. De safari's vinden plaats in de wildrijke Mfuwe sectie maar op aanvraag kunt u ook een hele dag op safari naar de Nsefu sectie. Een absolute aanrader voor hen die nog meer van South Luangwa willen zien en ervaren.

### Wat komt aan bod tijdens de fotografie safari?

Afhankelijk van wat u wenst, wordt er aandacht besteedt aan:

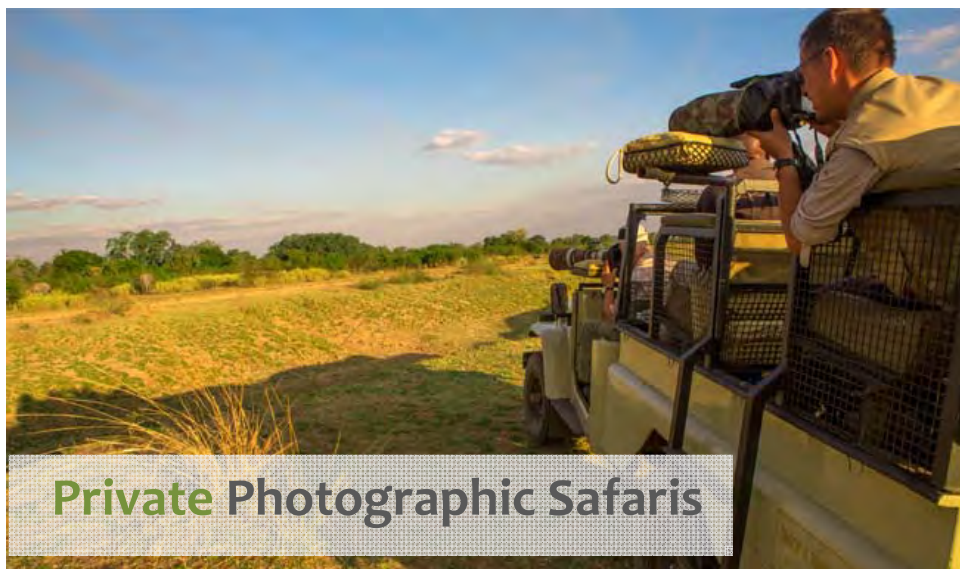
- Camera instellingen: wanneer gebruikt men welke instellingen o.a. diafragma – sluitertijd – iso – one shot/ continue focus – over of onder belichten.
- Scherpe foto's of juist onscherpe foto's. Hoe maakt men de meest scherpe foto's of hoe maak men juist onscherpe foto's die toch foto technisch verantwoord zijn of zelfs een zeer spannend karakter krijgen.

Omdat de safari's met Peter Geraerds geheel privé zijn is er volop aandacht voor uw vragen en wensen zodat er goede resultaten worden verkregen. Om een indruk te geven wat voor foto's Peter de afgelopen jaren geschoten heeft:

[www.petergeraerds.com](http://www.petergeraerds.com)

**Extra Service:** Wilt u eens een dagje gebruik maken van een professionele body en/of lens dan is dat ook mogelijk:

- Full Frame body Eos 5D mark3 = U\$25,- per dag
- Full Frame Body Eos 1DX = U\$40,- per dag
- Lens 70 -200mm IS USM II – f2.8 = U\$ 25,- per dag
- Lens 100-400mm IS USM II – F 4.5 – 5.6 = U\$ 30,- per dag
- Lens 500mm IS USM – F4 = U\$ 35,- per dag



**Private Photographic Safaris**

## Zambia / Lower Zambezi National Park



Het Lower Zambezi National Park ligt aan de Zambiaanse zijde van de Zambezi Rivier met aan de overkant het Mana Pools National Park in Zimbabwe. De grote Zambezi Rivier stroomt dwars door deze parken heen en vormt de natuurlijke grens tussen Zambia en Zimbabwe. De Lower Zambezi is een enorme spleet in de aardkorst die geologisch gezien met de Great Rift Valley verwant is. De vallei wordt omringd door een prachtig decor van heuvels en bergen, en is bekend om haar overweldigende natuur en het afwisselende landschap van open grasland, luchtige mopane en acacia bossen.

Door de schaarste aan water wordt het wild naar het lager gelegen riviergebiet getrokken en zijn er soms kudde van wel 100 olifanten langs de rivier te zien. De vele zijkanalen en kleine eilandjes in de Zambezi Rivier bieden fantastische mogelijkheden voor kanosafari's en bootsafari's. Nijlpaarden, krokodillen, prachtige vogels, olifanten, waterbuffels en waterbokken zult u langs de oevers het meeste tegenkomen. De luchtige bebossing en lage struiken zorgen er voor dat het wild ook in het groene seizoen goed te zien is en dat maakt dit gebied ook uitermate geschikt voor wandelsafari's en mooie game drives. Iets dieper in het park maakt u kans om leeuwen, luipaarden, kudu's, impala's, hyena's en zebra's te spotten. En alhoewel er ook wilde honden in het gebied leven, worden zij minder vaak gezien.

## Lower Zambezi NP - Chongwe River Camp



Het luxe **Chongwe River Camp** is gelegen op een mooie locatie aan de oever van de Zambezi Rivier, op ± 15 minuten rijden naar het Zambezi National Park. Het kampement beschikt over 9 luxe tented chalets, met elk een privé zitje voor de tent om te kunnen genieten van het prachtige uitzicht over de rivier. Chongwe River Camp is een echt familie bedrijf waar een persoonlijke sfeer heerst en waar u een excellente service kunt verwachten.

De ruime tenten zijn opgezet onder een rieten afdak ten behoeve van de schaduw. De tented chalets zijn van alle gemakken voorzien en beschikken over een kingsize bed, houten meubilair en een openlucht en-suite toilet/douche afgeschermd door rieten matten en steen. In de centrale open tent bevindt zich een lounge met barfaciliteit en een grote gezamenlijke eettafel. In het zand langs de rivier ligt een vuurplaats waaromheen een zithoek is gecreëerd, waar men



voor het avondmaal bijeenkomt voor een aperitief. Aangrenzend een dinertafel in de openlucht voor culinaire maaltijden onder de sterren.

**Uw verblijf is inclusief alle maaltijden, drankjes** (uitgezonderd geïmporteerde alcoholische dranken), *laundry service, butler service, dag en avond game drives in open 4WD, wandelsafari's, kanosafari's, bootsafari's, vissen, sundowner cruises, professionele Engels sprekende gids en park entreegelden.*

\*Bij een verblijf van minimaal drie nachten kunt u een nacht overnachten op Tsika Island. Vanuit Chongwe River Camp wordt u per motorboot ongeveer 1 uur stroomopwaarts naar Tsika Island gebracht. Hier kunt u een bushwalk, een bootsafari of een lokaal dorp bezoeken ondernemen. De volgende ochtend peddelt u met de kano stroomafwaarts ± 3,5 -4 uur terug naar het Chongwe River Camp. De kanosafari wordt onderbroken met een picknick lunch op een mooie plek op de oever of een ander eilandje.

### Lower Zambezi - Tsika Island Bushcamp



Op een eiland, ongeveer 35 kilometer stroomafwaarts van het Chongwe River Camp, ligt het Tsika Island Bush Camp. Dit kleinschalige persoonlijke bushcamp beschikt over slechts drie chalets met elk een en-suite badkamer. De chalets hebben een open structuur en hoewel er geen roofdieren op het eiland te vinden zijn is het toch belangrijk om bewust van uw omgeving te zijn. Het eiland ligt temidden van de Zambezi Rivier en tijdens een wandeling kunt u zomaar olifanten, buffels, nijlpaarden en krokodillen tegenkomen.

De nadruk van dit bushcamp ligt vooral op wateractiviteiten zoals kanosafari's, bootsafari's en vissafari's maar daarnaast kunt u ook een bushwalk over het eiland ondernemen. Een verblijf in dit bushcamp is goed te combineren met een cultureel bezoek aan het nabijgelegen dorp Mugurumeno waar u ook een basisschool kunt bezoeken. Tsika Island Bushcamp heeft een exclusief bestaansrecht verkregen van de lokale bewoners, ten behoeve van de samenwerking wordt 50 U\$ p.p. per nacht gedoneerd aan de lokale gemeenschap.

De sfeervolle open dineerkamer is gebouwd onder een rieten afdak en ziet uit op de rivier, op de rand van de oever is een comfortabele zithoek gecreëerd waar u ook 's avonds bij het kampvuur gezellig kunt zitten en genieten van het wild dat zo nu en dan de rivier oversteekt en natuurlijk de prachtige Afrikaanse sterrenhemel.

**Uw verblijf is inclusief alle maaltijden, drankjes** (uitgezonderd geïmporteerde dranken), *laundry service, kanosafari's, bootsafari's, vissafari's, bushwalks, professionele Engels sprekende gids en park entreegelden.*