

ZEBRA MIGRATIE ALLEEN IN HET GROENE SEIZOEN

Laagseizoen aanbieding Kwando Safaris

Green Dessert Safari – 11 dagen fully inclusive



Individuele reis Fully Inclusive – totale reisduur 11 dagen

Vertrek is mogelijk op elke gewenste data / verlenging is mogelijk

Hoogtepunten:

Central Kalahari : Tau Pan Camp

Makgadikgadi: Nxai Pan Camp

Moremi/Kwara: Kwara Tented Camp

Inclusief semi panoramische vluchten

- Dag 01 – vertrek Nederland/België
- Dag 02 – 04 – aankomst Maun Airport – semi panoramische vlucht naar Central Kalahari – Tau Pan – 2 nachten FI
- Dag 04 – 06 – semi panoramische vlucht naar Makgadikgadi – Nxai Pan – 2 nachten FI
- Dag 06 – 10 – semi panoramische vlucht naar Moremi – Kwara Camp – 3 nachten FI
- Dag 10 – semi panoramische vlucht naar Main Airport voor aanvang van uw terugreis
- Dag 11- aankomst Nederland/België

B&B – incl. ontbijt | **HB** – incl. ontbijt & diner | **FB** – incl. alle maaltijden | **FI** – incl. alle maaltijden & drankjes

Prijsindicatie op basis van 2 personen (exclusief internationale vluchten):

15 november 2018 t/m 31 maart 2019 ± **U\$ 4.300 p.p.** - verlenging is mogelijk

De reis is inclusief:

- 4x semi panoramische vlucht inclusief local departure tax
- Accommodatie in luxe tented camp en chalets met en-suite badkamer faciliteiten
- Maaltijden & drankjes (uitgezonderd geïmporteerde dranken)
- Laundry service
- Airport & intercamp transfers

- **Tau Pan:** ochtend en namiddag game drives in open 4WD, natuurwandelingen met bushmen trackers & bushmen activiteiten. Optioneel: dag trip naar Deception Valley (reistijd 1-2 uur).
- **Nxai Pan:** ochtend en namiddag game drives in open 4WD, natuurwandelingen, optioneel: dag trip naar Baines' Baobabs.
- **Moremi/Kwara:** dag en avond game drives in open 4WD, bushwalks, bootsafari's, mokore tochten
- Gekwalificeerde Engels sprekende gids & tracker
- Eco-toerisme gelden
- Alle park entreegelden

Exclusief: Internationale vluchten, *mogelijk conservation fee Botswana ± 30 U\$ p.p., Int. airport departure tax Botswana ± 20 U\$ (deze dient u ter plaatse en gepast in U\$ te voldoen), fooien, facultatieve excursies en persoonlijke uitgaven. *voor Botswana geldt op dit moment nog steeds geen visa plicht echter zijn er plannen om in de nabije toekomst een conservation fee ± U\$ 30 te gaan heffen.

- Wij rekenen geen bemiddeling- of reserveringskosten.
- Indien noodzakelijk behouden wij ons het recht voor de route te wijzigen en/of eventuele prijswijzigingen als gevolg van sterke koerswijzigingen, verhoogde airporttaxes, BTW, brandstofprijzen en park entree gelden aan te passen en door te berekenen.

Aanvullende informatie

Central Kalahari Game Reserve – groene seizoen



Het woestijnachtige hart van het droge zuiden, het Central Kalahari Game Reserve (CKGR) is ten alle tijden een bijzondere plek om te bezoeken. Imposant en onmetelijk, afgelegen en verlaten, de stilte en dan het geluid van brullende leeuwen op de achtergrond. De Kalahari is het grootste reservaat in Botswana en heeft een bijzondere schoonheid. Het midden wordt gedomineerd door een enorme grasvlakte en het noorden en zuiden wordt afgewisseld met een lichte bebossing, oude rivierbeddingen en zandduinen. In het noordelijk deel van het reservaat bevindt zich het meest wild en wordt daarom het meest bezocht.

De San Bushmen zijn de oorspronkelijke bewoners van dit gebied en leven nog steeds in het reservaat, een educatieve en interessante ervaring om tijdens een wandeling over de lokale overlevingstechnieken en jagersgebruiken te leren.



ZIMBASAFARIS

Sinds 2004 reizen naar zuidelijk Afrika

Tijdens een bezoek aan de Central Kalahari ligt de nadruk vooral op de game drives langs verschillende waterpannen op zoek naar het grote wild. **Deception Valley** is de bekendste pan, gevormd op een eeuwen oude opgedroogde rivierbedding, bedekt met grasvlaktes en kleine eilandjes van struikgewas en bomen. De bomen bieden een welkome schaduw tijdens de hitte, niet zelden kan men overdag wild vinden relaxend in de schaduw van de bosjes. In het reservaat zijn "off road" rijden en avond game drives verboden.

Groene seizoen (november t/m april)

De wildstand in de Kalahari is het hele jaar goed en blijft vrijwel gelijk, maar zodra de eerste regens komen en de dorre vlakte wordt bedekt met vers gras trekt dat grote groepen gemsbokken en springbokken, hetgeen spectaculaire taferelen op kan leveren van jagende roofdieren. Wildebeest, kudu, giraffe, oryx, hyena, wilde hond zijn een greep uit het wild wat u zoal kunt tegenkomen. Central Kalahari is een goede locatie om leeuwen (in het bijzonder de zwart gemaande leeuwen) te spotten, en met een beetje geluk ziet u luipaard of cheeta. Al het wild heeft zich weten aan te passen aan de droge omstandigheden, maar typische woestijndieren vindt men hier ook zoals jackal, vos, struisvogel en vele soorten reptielen.

Central Kalahari (centraal noord) – Tau Pan



Tau Pan is gelegen te midden van de Central Kalahari op een zandheuvel waardoor het kamp uitziet op de nabijgelegen permanente waterpoel welke regelmatig bezocht wordt door allerlei wild. De 8 luxe open-fronted houten chalets zijn voorzien van grote schuifdeuren bekleed met muskietengaas en een houten veranda met luie stoelen zodat u vanuit uw kamer zoveel mogelijk kunt genieten van de omgeving.

Iedere chalet beschikt over een smaakvolle inrichting, voorzien van een plafondventilator en een en-suite toilet/douche en een buitendouche. Bijzonder is dat dit kamp uitsluitend gebruik maakt van zonne-energie maar ook dat al het water dat in het kamp wordt gebruikt, diep uit de zandbodem naar boven wordt gepompt. Een eigen rioolwaterzuiveringsinstallatie zorgt ervoor dat het gezuiverde water weer terug kan vloeien in de bodem van de Kalahari.

In de centrale lounge bevindt zich een kleine bibliotheek, een dineerruimte en een groot terras met een kampvuur dat een panoramisch uitzicht op de open vlakte biedt. Het houten terras leidt naar een klein zwembad met ligstoelen waar u op de heetste uurtjes verkoeling kunt zoeken, en een klein souvenir winkeltje.

De activiteiten zijn vooral gericht op ochtend en middag game drives met als afsluiting een sundowner drankje op een mooie locatie. Tijdens een full day game drive kunt u ook Deception Valley bezoeken, van te voren melden. Daarnaast is er gelegenheid om een educatieve natuurwandeling met echte Bushman trackers te ondernemen. Avond game drives zijn in het national park helaas niet toegestaan en ook mag er niet van de paden worden geweken.

Uw verblijf is inclusief: maaltijden, drankjes (uitgezonderd geïmporteerde dranken, laundry service, ochtend en namiddag game drives in open 4WD, natuurwandeling en bushmen activiteiten, gekwalificeerde Engels sprekende gids en park entreegelden. (optioneel dag trip reistijd 1-2 uur naar Deception Valley)

Makgadikgadi Pans – groene seizoen



Het Makgadikgadi Pans gebied bestaat uit een aantal zoutpannen, eindeloze droge uitgestorven vlaktes, zandduinen met rotsen afgewisseld met grasland en enorme baobab bomen. Weinig vegetatie kan groeien op het zoute oppervlak van de pannen. De grootste zoutpannen zijn Sowa en Ntwetwe Pan, daarna Kudiakam Pan, Nxai Pan en de Kaucaca Pan in het noorden. Toch zit het gebied vol leven en heeft een fascinerende ecologische oorsprong en een culturele historie.

Zebra migratie december t/m april

Elk jaar na het regenseizoen overstroomt de Okavango Delta, het water wordt via rivieren de Makgadikgadi Pans ingeleid en zorgt tezamen met de hevige regenval dat delen van de zoutpannen veranderen in malse gras vlaktes en waterpoelen. Het gebied is bekend vanwege de grote zebra migratie waarbij de dieren wel 1000 km. overbruggen vanuit de noordelijke Savute/Linyanti in Chobe. Duizenden zebra's en grote kuddes springbokken en wildebeesten trekken richting de noordelijke randen van het Makgadikgadi Pans gebied om zich te goed te doen aan het malse gras. De grote kuddes grazend wild heeft een aantrekkingskracht op roofdieren zoals leeuw, cheetah en luipaard. Het malse gras in de pannen trekt zelfs olifanten en giraffen in kuddes van wel 30 dieren. De zomer periode december t/m maart is deze beste tijd om de zebra migratie te kunnen meemaken voordat zij aan de terugtocht beginnen en de wintermaanden doorbrengen in Chobe.

Nxai Pan – Nxai Pan Camp



Nxai Pan Camp ligt aan de westelijke rand van Nxai Pan waar het kamp naar is vernoemd. Het is het enige permanente kampement en bestaat uit 9 luxe chalets voorzien van een rieten dak voor de koelte, gesitueerd in open savanne landschap. De chalets zijn ingericht met zachte natuurtinten en voorzien twee eenpersoons of een tweepersoonsbed, plafondventilator, een lounge met zitstoelen, een en-suite toilet/douche en buiten douches, en een privé uitkijkdek met ligstoelen welke uitziet op de nabijgelegen waterpoel regelmatig bezocht door wild. De canvas rolluiken kunnen tijdens koude nachten naar beneden worden gerold.



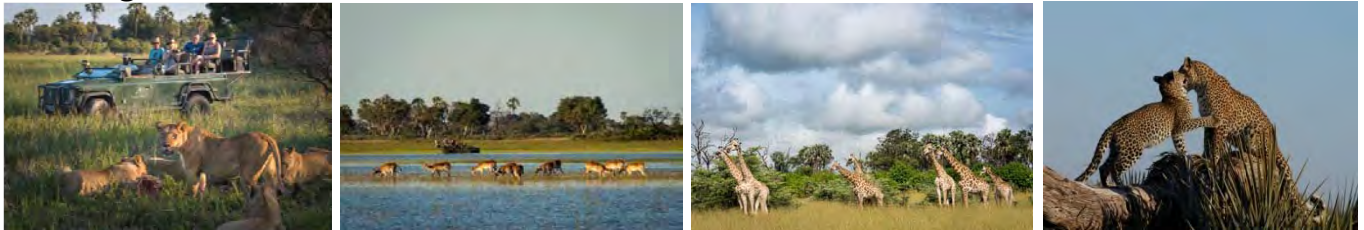
ZIMBASAFARIS

Sinds 2004 reizen naar zuidelijk Afrika

De activiteiten zijn vooral gericht op ochtend en middag game drives met als afsluiting een sundowner drankje op een mooie locatie. Tijdens uw verblijf kunt een full day safari ondernemen naar de beroemde Baines' Baobabs en Khama Pan, evenals een educatieve natuurwandelingen met echte Bushman trackers.

Uw verblijf is inclusief: maaltijden, drankjes (uitgezonderd geïmporteerde dranken), laundry service, ochtend en namiddag game drives in open 4WD, bushwalks, optioneel bezoek Baines' Baobabs, gekwalificeerde Engels sprekende gids en park entreegelden.

Moremi game reserve



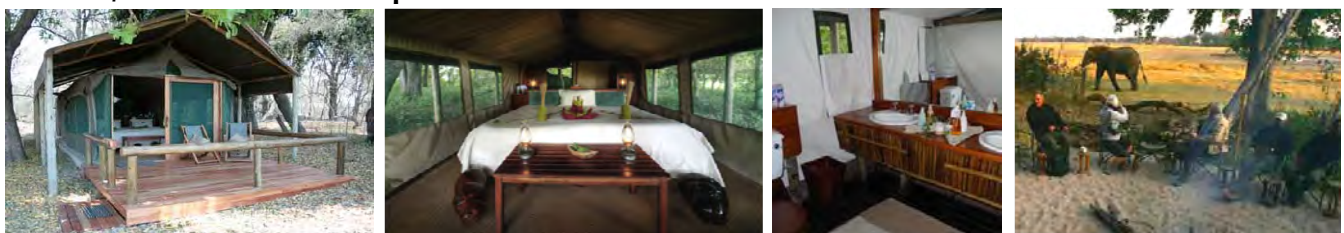
De Okavango is bijna 4000 KM² waar land en Delta samenkomen in een prachtig landschap van vele rivieren, lagunes, grasvlaktes, schiereilanden en mopane bossen. Na het regenseizoen stroomt de Okavango Delta langzaam vol, wanneer de regen vanuit het buurland Angola de Okavango Delta bereikt zal de waterstand het hoogste niveau bereiken rond juni. De vele rivieren en zijkanalen, de rijke vegetatie trekt veel groot en klein wild aan. De droge maanden juli t/m begin november zijn de beste maanden om grote groepen wild te kunnen zien, het land droogt op, het water staat laag en de begroeiing is minder dicht waardoor game drives in meer gebieden mogelijk zijn.

Er leeft een enorme verscheidenheid aan dieren in de hele Okavango, olifanten zijn in grote getale aanwezig, maar ook de buffel, giraffe, lechwe, leeuw, wildebeest, luipaard, hyena en vele antilope soorten kan men hier aantreffen. Daarnaast is het een topbestemming om luipaarden, wilde honden en cheeta's te spotten.

Het Moremi game reserve in het centrale en oostelijke deel van de Okavango Delta is het enige officieel beschermde gebied in de Okavango en zonder twijfel is het een van de mooiste wildlife reservaten in Afrika. Het is een geliefde bestemming met excellente wildlife momenten en staat bekend als een locatie die het gehele jaar door lonend is om te bezoeken. Het reservaat is onder te verdelen in vier voornamelijk regio's, Chiefs Island, Mbona Island, Xakanaxa, Khwai en Kwara en zijn er diverse omliggende privé concessies.

Kwara Concession, is gelegen in het zuidelijk deel van Chobe, grenzend aan het noordelijk deel van de Okavango en Moremi. Het is een privé concessie waarin het gelijknamige Kwara Camp is gelegen en wordt gekenmerkt door open grasvlaktes met een lichte bebossing, afgewisseld door waterpoelen en uiterwaarden van de Okavango. Kwara beslaat voor een groot deel het vaste land waardoor u hier het hele jaar door fantastische game drives kunt ondernemen. Daarnaast biedt de Okavango mogelijkheid voor een bootcruise of mokore tocht. Kwara staat net als Khwai bekend als een excellente wildlife bestemming wanneer u op zoek bent naar roofwild met uitstekende waarnemingen het gehele jaar door. De verscheidenheid aan wild die men tijdens de safari's tegenkomt en de hoge concentratie roofdieren zoals luipaarden, leeuwen, wilde honden en cheeta's maakt dit een geliefde bestemming.

Moremi/Kwara - Kwara Camp





Kwara Camp (Kwando Safaris) is gelegen in noordelijke deel van Moremi in de Kwara concessie. Het Kwara Camp is een klein en intiem luxe tented camp bestaande uit 8 tented chalets welke op houten palen zijn gebouwd onder schaduwrijke bomen met uitzicht op de omringende grasvlakte en waterpoelen. Elke tent is voorzien van een ruime gesloten en-suite badkamer met toilet en dubbele wasbassins en een open buiten douche. De slaapkamer heeft ramen en deuren van gaas zodat u 's ochtends de zonsopgang vanuit bed kunt meemaken. Een houten privé veranda biedt eveneens een mooi uitzicht op de omgeving.

In het centrale lodge bevinden zich een dineerruimte en een bar en lounge waar u kunt genieten van een koud drankje en al hetgeen dat zich om u heen afspeelt. Ter verkoeling is er voor de gasten een kleine plunge pool aanwezig met enkele ligbedden.

Vanwege de gunstige ligging kunt u in Kwara kiezen uit verschillende land en water activiteiten zoals dag en avond game drives, bushwalks of een Mokoro tocht. Daarnaast beschikt Kwara Camp over een dubbeldeks pontoon boot waarmee u van heel dicht bij het wild kunt aanschouwen en ideaal is voor close-up fotografie. Hengelsport wordt aangeboden op aanvraag en de gevangen vis kan eventueel voor uw als maaltijd bereid worden.

Uw verblijf is inclusief: alle maaltijden, drankjes (inclusief geïmporteerde dranken), laundry service, dag en avond game drives in open 4WD, wandelsafari's, vissafari's, bootsafari's, mokore trips, professionele Engels sprekende gids en park entreegelden.